

Chaire

Santé & Care Organisationnel

Réseaux
Virage organisation
Décloisonnement
différentes
CPTS sanitaire
charge vocations formes
Dérive Fusion
Pénurie Crise 12h Impact MSP
Hospitalier travail attaque
Nouvelles Territoire entre secteur tâche sanitaire
cyber sociaux établissements
sectorielle Attentes générationnelles
Glissement numérique Tarification
activités

Chaire
Santé & Care Organisationnel

Les défis à relever

Pour mieux prendre soin des acteurs et usagers du système de santé

- .Soutenir l'interdisciplinarité professionnelle
- .Accompagner les transformations numériques
- .Motiver – Engager – Fidéliser les équipes
- .Développer l'attractivité des métiers
- .Organiser les nouvelles collaborations
- .Améliorer la qualité de vie au travail
- .Construire ensemble des indicateurs de performance durable
- .Penser la continuité des parcours



Chaire
Santé & Care Organisationnel

Osons faire un pas de coté

La Chaire Santé et Care organisationnel

Penser une chaire dans un tiers lieu Santé, au service des territoires, c'est se projeter dans un espace-temps partagé, où chercheurs, enseignants, citoyens, entrepreneurs, étudiants, artisans, institutionnels, entreprises, se croisent pour collaborer et innover au nom d'un objectif commun.

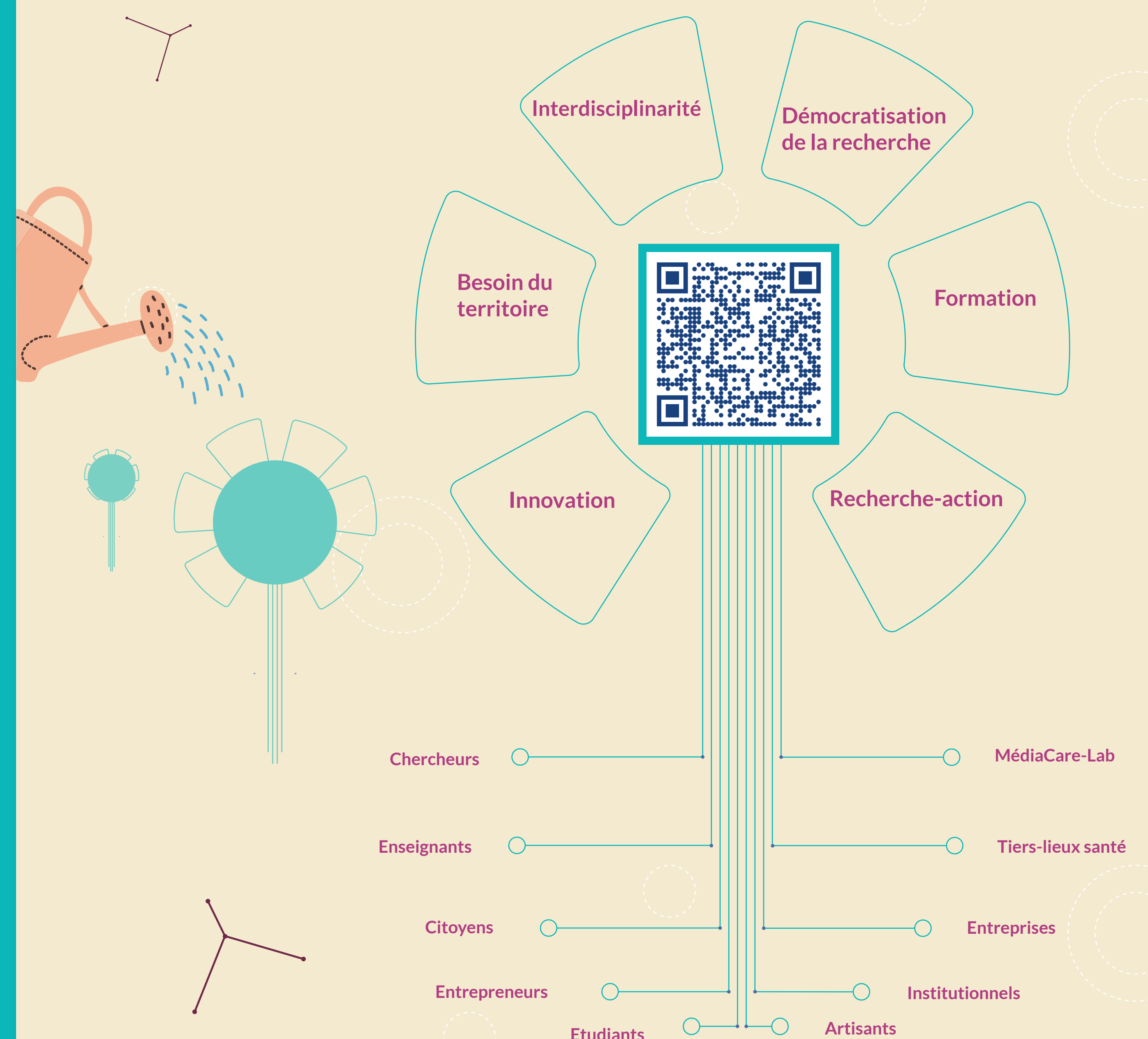
Le projet scientifique de la chaire est de renforcer le prendre soin dans les organisations de santé (organisations du secteur sanitaire, médico-social et social, tel qu'EHPAD, clinique, hôpital, foyer, etc.). Cette approche du « care » (Gilligan, 2008 ; Tronto, 2009) pose les fondements d'un management qui consiste certes à organiser le travail pour générer des résultats mais plus encore, à prendre soin du travail (et de ceux qui le produisent) pour générer une performance durable.

iae School of Management
SAINT-ÉTIENNE

DanaeCare

Chaire
Santé & Care Organisationnel

Une chaire en développement



Retrouvez nos premiers travaux via le QRCode